

ARDEN Sp. z o.o.

# INSTRUKCJA OBSŁUGI I KONSERWACJI STOLARKI

## KARTA GWARANCYJNA

ING BANK ŚLĄSKI S.A.  
Nr rachunku: 98 1050 1979 1000 0090 8094 7063

BGŻ BNP PARIBAS  
Nr rachunku: 70 1600 1462 1845 6341 9000 0001

ARDEN Sp. z o.o.  
Nowe Miszewo  
ul. Wschodnia 3  
09-470 Bodzanów  
NIP: 774-322-90-92

[www.ardenokna.pl](http://www.ardenokna.pl)

e-mail: [biuro@ardenokna.pl](mailto:biuro@ardenokna.pl)

## Spis treści

<u>Wskazówki na temat bezpieczeństwa.....</u>	<u>3</u>
---	----------

### **Obsługa**

Skrzydła rozwierno-uchylne.....	4
Poprawne ustawienie skrzydła po nieprawidłowej obsłudze.....	5
Okna uchylno-rozwierne TF (TBT).....	6
Okna uchylne.....	7

### **Konserwacja**

Czyszczenie.....	8
Ocena i smarowanie.....	9
Schemat smarowania okuć .....	10

### **Instrukcja regulacji okuć obwiedniowych**

Schemat punktów regulacji .....	11
Rozwórka i bolec mimośrodowy .....	12
Zawias dolny skrzydła / zawias ramy.....	13

Uwagi dotyczące dokumentacji

Instrukcja użytkowania, regulacji oraz konserwacji okuć ma charakter poglądowy i może różnić się w zależności od rodzaju zastosowanego okucia.

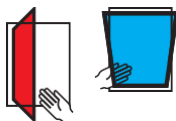
## Wskazówki na temat bezpieczeństwa

- Podczas prac przy oknach należy zwracać uwagę na własne bezpieczeństwo!
- Dzieci i osoby, które nie są w stanie ocenić niebezpieczeństwa nie powinny znajdować się w pobliżu!
- Należy uważać na kapiący na podłogę olej, nie powinno także pozostawiać się narzędzi w miejscach, w których może stanowić to zagrożenie!



### Niebezpieczeństwo wypadnięcia przez otwarte okno

- Należy stosować jedynie stabilne drabiny.
- Należy odpowiednio zabezpieczyć się przed wypadnięciem z okna.
- Nie wolno opierać się na otwartym skrzydle okna.



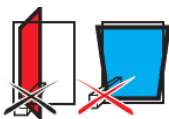
### Niebezpieczeństwo urazu przez przytrzaśnięcie

- W trakcie zamykania okna/drzwi balkonowych nie należy trzymać niczego w obrębie ramy.



### Zagrożenie zranieniem i uszkodzeniami materialnymi poprzez dociskanie skrzydła do muru

- Nie należy dociskać skrzydła do muru.



### Zagrożenie zranieniem i uszkodzeniami materialnymi poprzez wprowadzanie przeszkód pomiędzy skrzydło i ramę

- Nie wolno wprowadzać przeszkód pomiędzy skrzydło i ramę.



### Zagrożenie zranieniem i uszkodzeniami materialnymi poprzez dodatkowe obciążanie skrzydła

- Nie należy obciążać dodatkowo skrzydła.



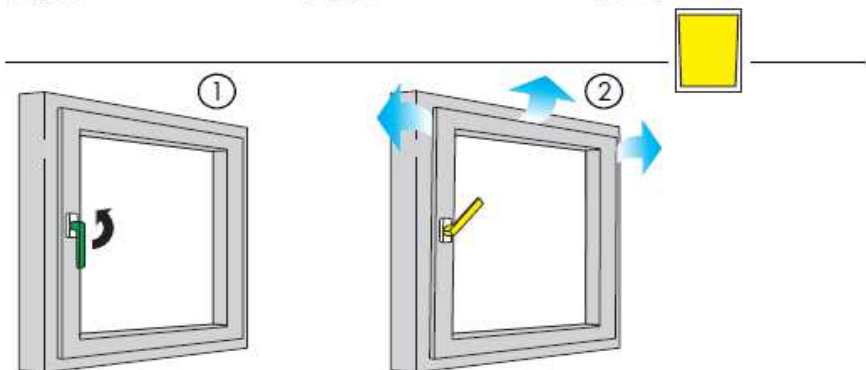
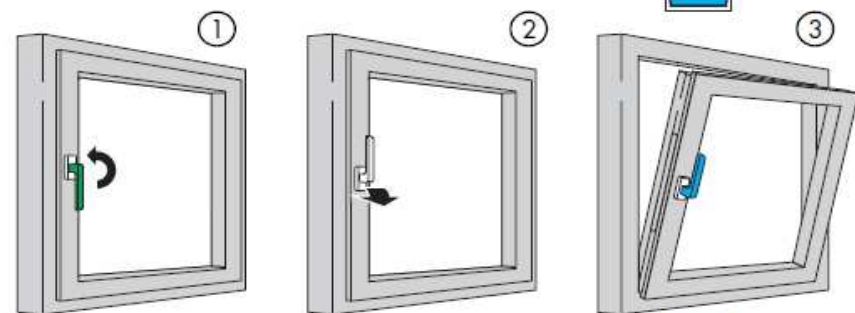
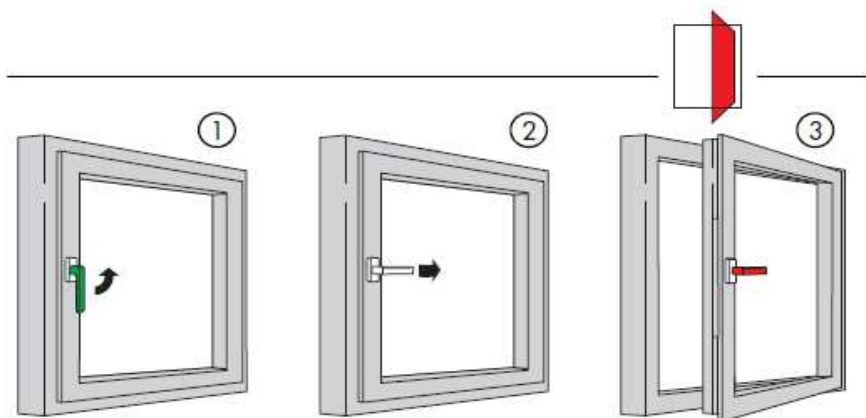
### Zagrożenie zranieniem w wyniku działania wiatru

- Należy zapobiegać możliwości działania wiatru na otwarte skrzydło
- W przypadku wiatru/przeciągu należy zamknąć i zaryglować okno.

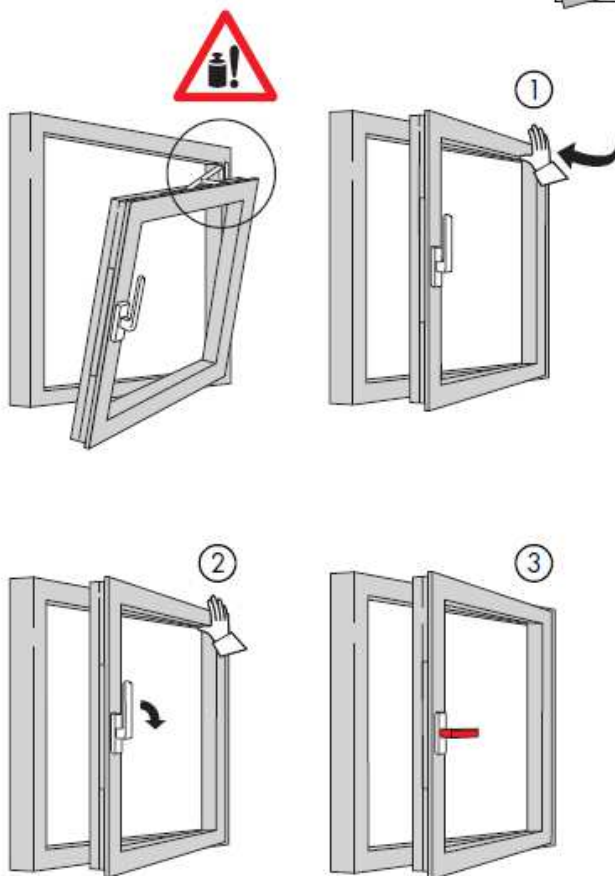
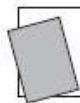
**UWAGA:** Zagrożenie zranieniem w przypadku awarii okna!

- w przypadku awarii należy zrezygnować z obsługi okna
- okno należy zabezpieczyć i niezwłocznie skontaktować się z punktem serwisowym.

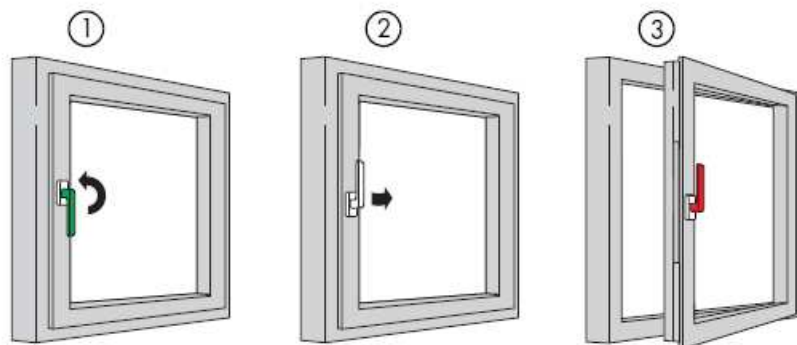
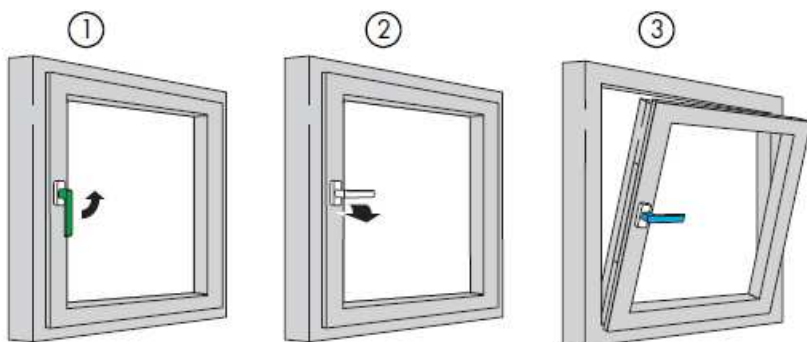
## Obsługa okien rozwierno-uchyłnych



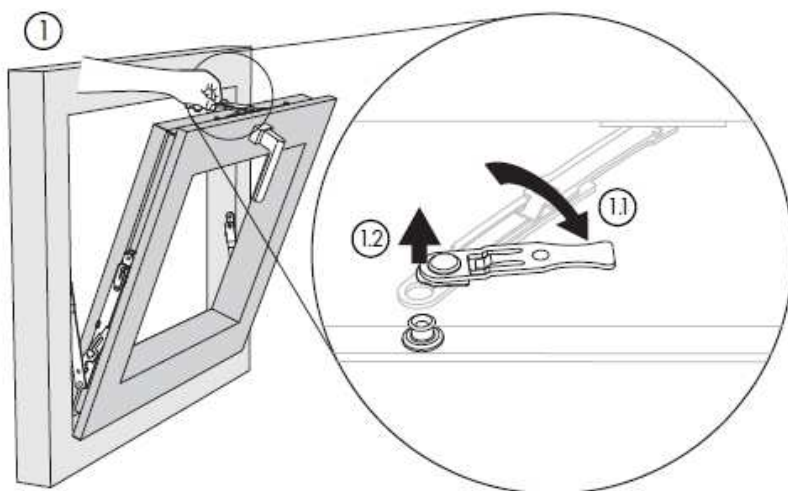
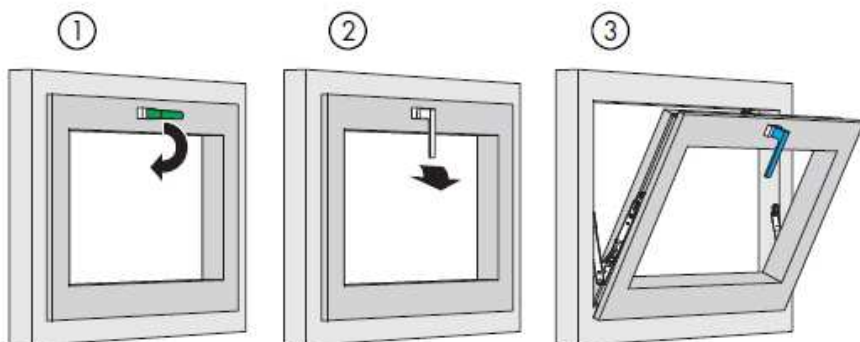
## Nieprawidłowa obsługa - poprawne ustawienie skrzydła



## Obsługa okien uchylno-rozwiernych TF - (TBT)



## Obsługa okien uchylnych



## **Konserwacja i mycie okien**

Państwa okna i drzwi balkonowe zostały wyposażone w wysokiej jakości okucia obwiedniowe.

Aby niezawodne działanie tych okuć było trwałe, również po okresie trwania gwarancji, zalecamy przeprowadzanie w regularnych odstępach czasu konserwacji oraz inspekcji okuć (przynajmniej raz w roku lub częściej, w przypadku hoteli i szkół raz na pół roku).

Zgodnie z warunkami gwarancji zalecane jest przeprowadzanie corocznego płatnego przeglądu okien wraz z regulacją oraz smarowaniem okuć. Zgłoszenie w formie pisemnej na adres mail: [biuro@ardenokna.pl](mailto:biuro@ardenokna.pl)

### **Mycie i konserwacja powierzchni okuć**

- Zabezpiecz okucia podczas wszelkiego rodzaju obróbek i malowania powierzchni wokół okna/drzwi balkonowych - chroń je przed wszelkiego rodzaju zabrudzeniami w trakcie tych prac!
- Usuń natychmiast i bardzo dokładnie wszystkie zabrudzenia, gdyż mogą mieć one negatywny wpływ na zabezpieczenie antykorozyjne i funkcjonowanie okucia!
- Do mycia używaj jedynie łagodnych środków czyszczących o neutralnym pH! Nigdy nie używaj ostrych przedmiotów, środków do szorowania lub agresywnych środków czyszczących (np. środków czyszczących zawierających ocet lub o kwaśnym pH), ponieważ mogą one wpłynąć negatywnie na ochronę antykorozyjną okucia!
- Zwróć uwagę podczas mycia, aby do okuć nie dostała się woda.
- Po zakończeniu mycia wysusz dokładnie okucie i natłuść lekko powierzchnię olejem, który nie zawiera żywic i kwasów za pomocą namoczonej w oleju szmatki.

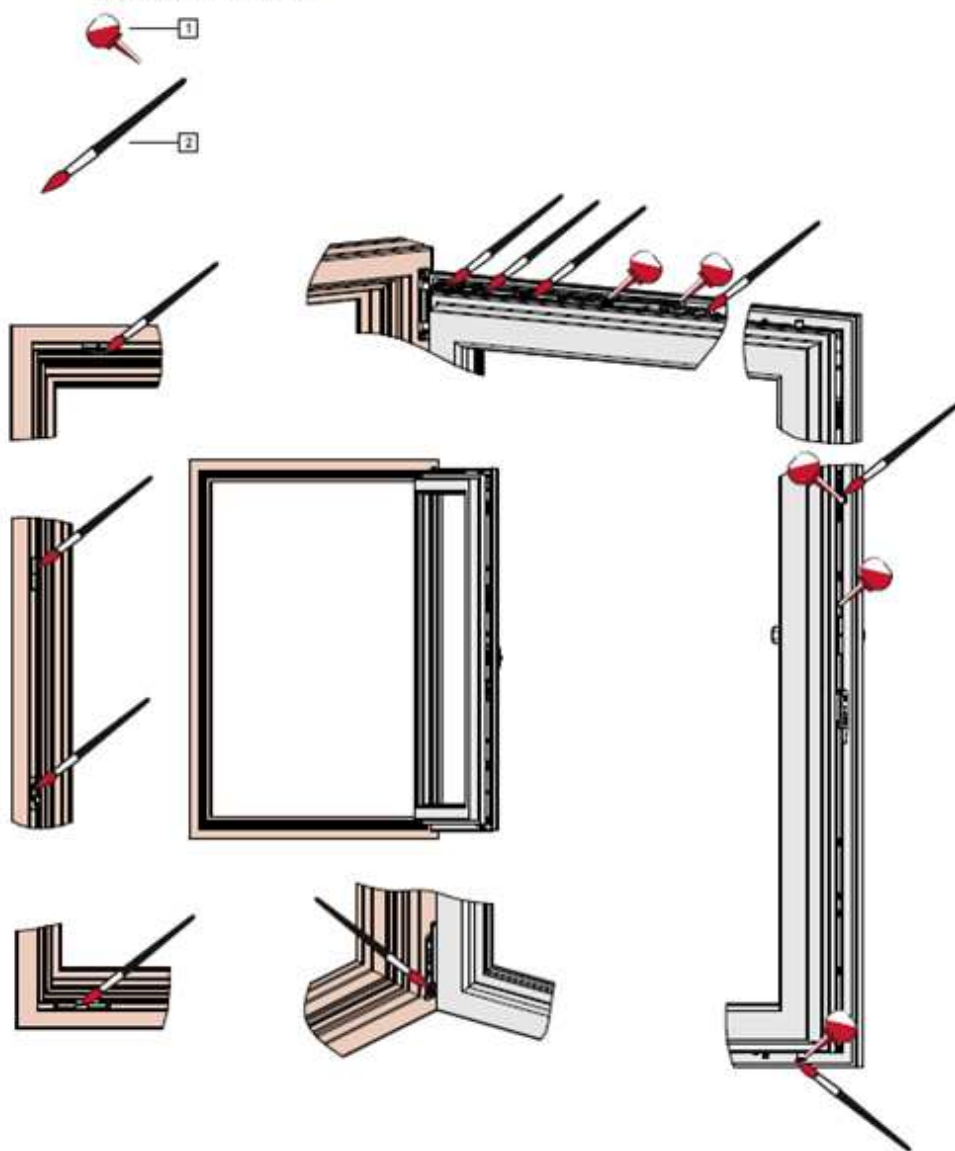
## Konserwacja - ocena i smarowanie

Sprawdź wszystkie elementy odpowiadające za bezpieczeństwo okucia pod kątem mocowania i ewentualnego tarcia.

- Sprawdź czy bolec górnego zawiasu ramy (X) jest wciśnięty do końca. Jeżeli nie, wciśnij kompletnie bolec zawiasu.
- Zwróć uwagę na luźne wkręty mocujące i solidne umocowanie klamki.
- Dokręć za pomocą odpowiedniego narzędzia luźne wkręty.
- Uwaga: nie przekręć wkrętów podczas dokręcania!
- Wymień uszkodzone części okucia lub przekręcone wkręty korzystając z usług odpowiedniego serwisu.
- Smaruj wszystkie miejsca, w których pojawia się tarcie.
- Stosuj jedynie smary/oleje, które nie zawierają kwasów i żywic.
- Do smarowania ruchomych elementów okucia stosuj smary w sprayu, które powinny być wprowadzone w każdy otwór okucia. Po wykonaniu smarowania kilka razy otwórz/uchyl okno, do czasu rozprowadzenia smaru i zetrzyj jego nadmiar.  
Posmaruj zaczepy na ramie w miejscu, do którego wchodzi rygiel okucia smarem o stałej konsystencji (klasa 2 według DIN 51818).

# Schemat smarowania okuć

Punkty smarowania



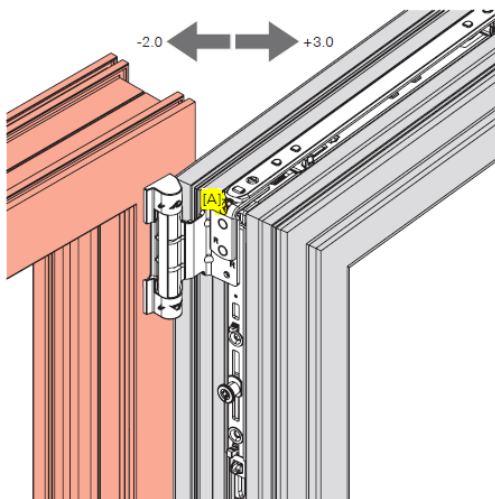
[1] Olej

[2] Smar

# Instrukcja regulacji okuć obwiedniowych

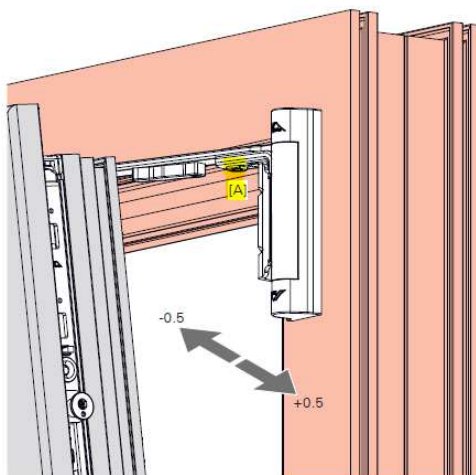
## Rozwórka

Regulacja w poziomie  $-2,0 / +3,0$  mm na śrubie w rozwórce [A].



## Regulacja siły docisku

1. Ustawić skrzydło w pozycji uchylnej.
2. Regulacja siły docisku  $\pm 0,5$  mm na śrubie w rozwórce [B].

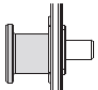


## Bolec mimośrodkowy

### Rolka E

Rolka E	Kierunek regulacji	Regulacja siły docisku / mm	Wysokość	Widok z boku
				
	90° 90°	±0,8 mm		

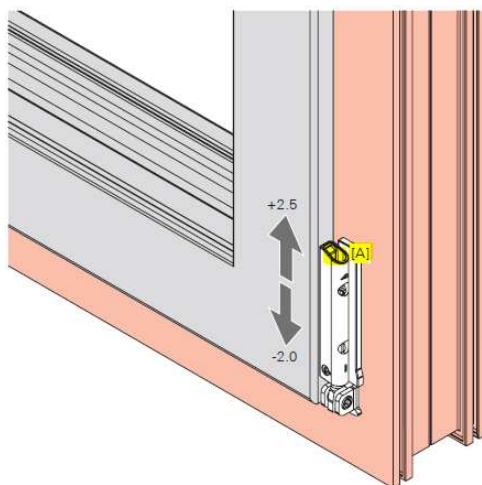
### Rolka P

Rolka P	Kierunek regulacji	Regulacja siły docisku / mm	Wysokość	Widok z boku
				
	90° 90°	±0,8 mm		

## Zawias dolny skrzydła

### Regulacja w pionie

1. Zdjąć osłonkę.  
Odciążyć skrzydło.
2. Regulacja w pionie -2,0 / +2,5 mm na śrubie zawiasu dolnego [A].  
Regulacja kluczem imbusowym sześciokątnym SW4.



## Zawias ramy

### Regulacja w poziomie

1. Regulacja w poziomie  $-2,0 / 2,0$  mm na śrubie wspornika zawiasu dolnego [A].  
Regulacja kluczem imbusowym sześciokątnym SW4.

